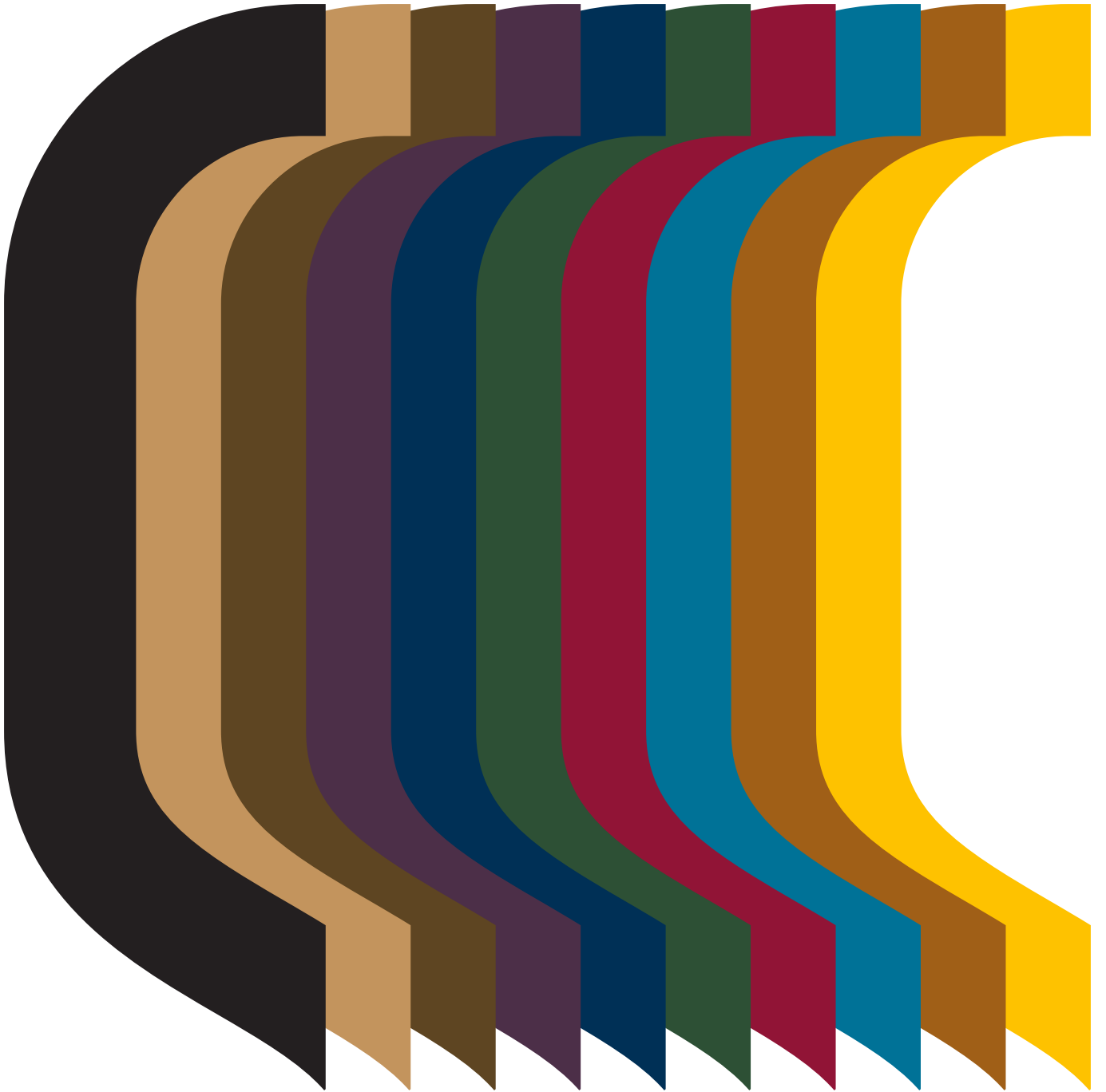




**( ) LOSDI**







Empresa / Company / Entreprise

Liderazgo y garantía de calidad total

# CERCA DE TI

LOSDI consolida su marca y su dilatada trayectoria empresarial en el sector apostando y liderando desde la calidad, la innovación y la vanguardia tecnológica.

Con una extensa y cuidada gama de productos, LOSDI se sitúa como referente en un diseño que se destaca de la competencia y que es complementado con características y materiales de máxima funcionalidad.

LOSDI trabaja CERCA DE TI. Cerca del profesional, aportando un servicio de calidad, con las mejores garantías. Y cerca del cliente final, con un producto de calidad, diseño innovador y absoluta practicidad.

## Leadership and total quality assurance CLOSE TO YOU

LOSDI consolidates its brand and its long business trajectory in the sector betting and leading from the quality, the innovation and the technological vanguard.

With a wide and carefully selected range of products, LOSDI stands out as a benchmark in a design which is distinguished from its competitors and which is complemented with features and materials with maximum functionality.

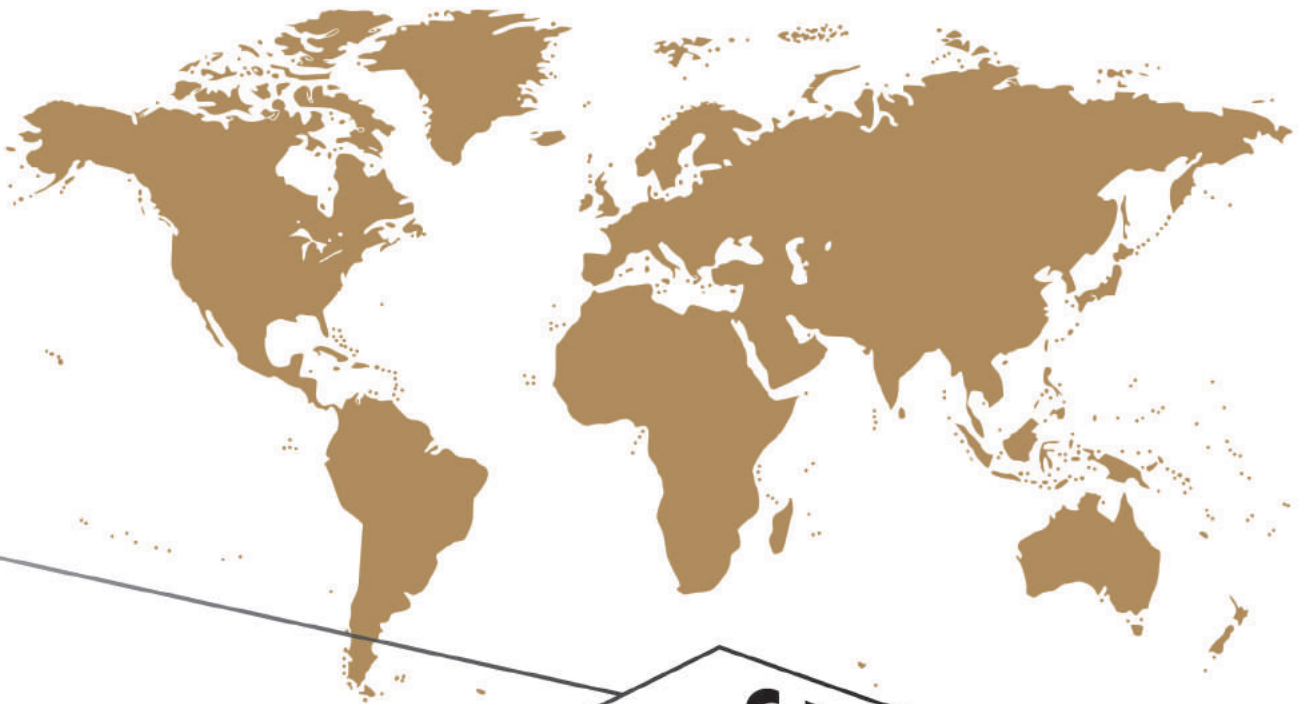
LOSDI gets CLOSE TO YOU. Close to professionals with top-quality service & best guarantees. Close to final customers with quality products, smart innovative design and practicidity.

## Le leadership et l'assurance qualité complète PROCHE DE TOI

LOSDI consolide sa marque et sa vaste expérience dans le secteur à partir de la qualité, l'innovation et l'avant-garde technologique.

Avec une large gamme de produits, LOSDI se positionne à la tête du secteur avec des produits qui se démarquent de la concurrence, conçus avec un dessin et des matériaux qui proportionnent une praticité complète.

LOSDI travaille PROCHE DE TOI. Près du professionnel, en fournissant un service garanti et adapté à vos besoins, et près du client final, avec des produits de qualité, du dessin innovant et de la praticité.



Sistema de  
Gestión  
ISO 9001:2008

[www.tuv.com](http://www.tuv.com)  
ID 9105042702



**REFERENCIA**  
**REFERENCE**  
**RÉFÉRENCE**



Información  
Information  
Information



Potencia en vatios  
Watt power  
Puissance en watt



Voltaje  
Voltage  
Voltage



Frecuencia en hercios  
Hertz frequency  
Fréquence en hertz



Caudal de aire  
Air flow  
Débit d'air



Velocidad  
Speed  
Vitesse



Clase  
Type  
Classe



Interruptor o pulsador  
Switch or push-button  
Interrupteur ou bouton



Sistema  
System  
Système



Cánula  
Cannula  
Canule



Cerradura y llave  
Lock and key  
Serrure et clé



Capacidad  
Capacity  
Capacité



Dosificación  
Dosage  
Dosage



Materiales y acabados  
Material and finishings  
Matériaux et finition



Medidas  
Measurements  
Mesures



Unidades por caja  
Units per box  
Unités par boîte



Unidades por palet  
Units per pallet  
Unités par palette



CERCA  
DE TI

Nº PÁG		Nº PÁG	
10	STAR Line		
Productos / Products / Produits			
14	<ul style="list-style-type: none"> <li>■ Dispensadores papel higiénico</li> <li>Hygienic paper dispensers</li> <li>Distributeurs papier hygiénique</li> </ul>	46	<ul style="list-style-type: none"> <li>■ Secamanos</li> <li>Hand dryers</li> <li>Sèche-mains</li> </ul>
22	<ul style="list-style-type: none"> <li>■ Portatoallas</li> <li>Towels paper dispensers</li> <li>Distributeurs d'essuie-mains</li> </ul>	56	<ul style="list-style-type: none"> <li>■ Dispensadores bobinas industriales</li> <li>Industrial roll paper dispensers</li> <li>Distributeurs de bobines industrielles</li> </ul>
30	<ul style="list-style-type: none"> <li>■ Dosificadores jabón</li> <li>Soap dispensers</li> <li>Distributeurs de savon</li> </ul>	60	<ul style="list-style-type: none"> <li>■ Dispensadores y exterminadores de insectos</li> <li>Dispensers and fly killers</li> <li>Distributeurs et exterminateur d'insectes</li> </ul>
40	<ul style="list-style-type: none"> <li>■ Dispensadores papel mecha</li> <li>Centerfeed paper dispensers</li> <li>Distributeurs de papier à devidage central</li> </ul>	66	<ul style="list-style-type: none"> <li>■ Accesorios</li> <li>Accessories</li> <li>Accessoires</li> </ul>





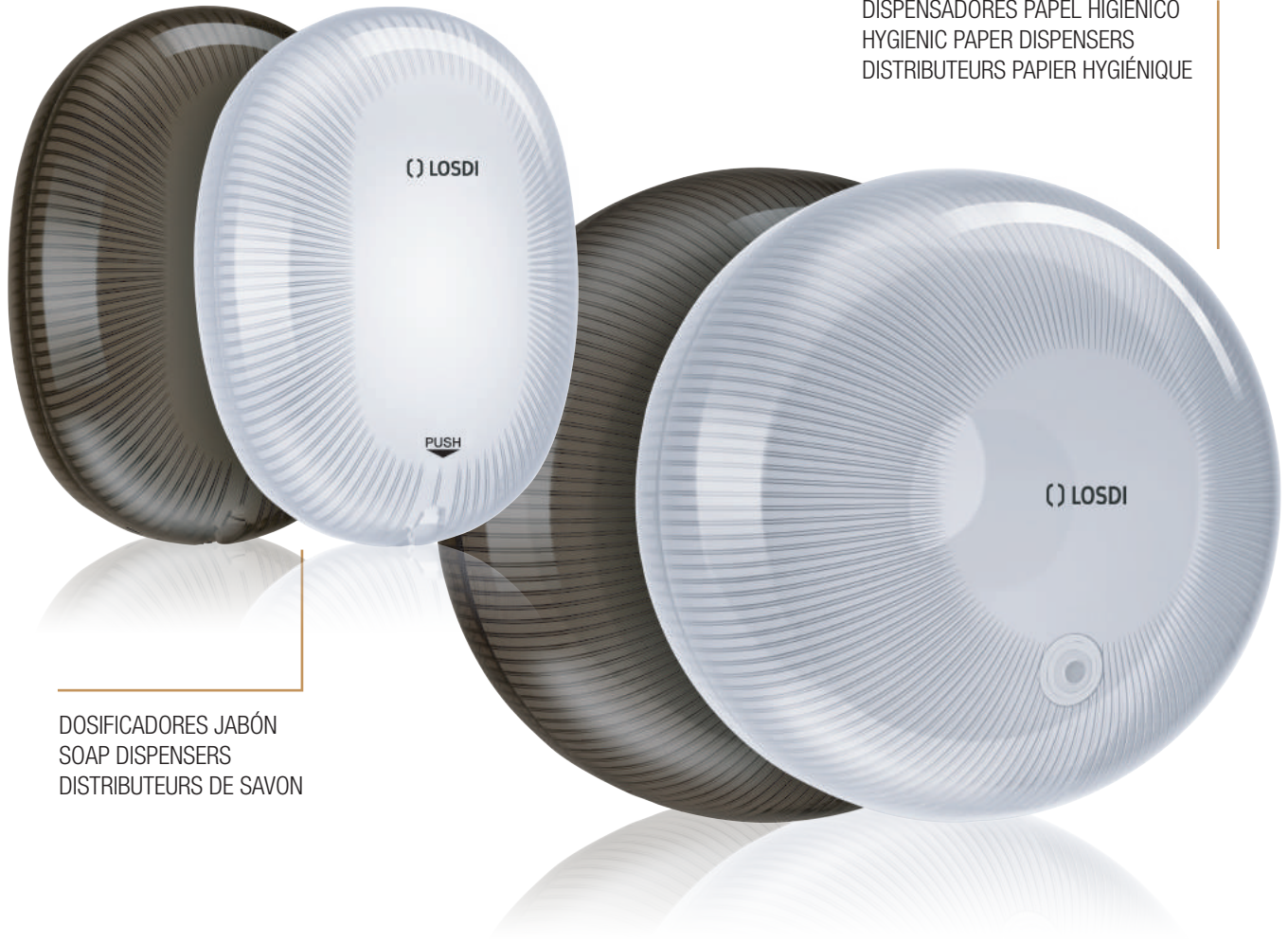
CLOSE  
TO YOU



# > STAR LINE

DISPENSACIÓN CONTROLADA

DISPENSING CONTROL SYSTEM / SYSTÈME DE CONTRÔLE DE DISTRIBUTION



DISPENSADORES PAPEL HIGIÉNICO  
HYGIENIC PAPER DISPENSERS  
DISTRIBUTEURS PAPIER HYGIÉNIQUE

DOSIFICADORES JABÓN  
SOAP DISPENSERS  
DISTRIBUTEURS DE SAVON

**DISEÑO INNOVADOR, ATRACTIVO Y POLIVALENTE. INSPIRADO EN EL FONDO MARINO.  
INNOVATIVE DESIGN, ATTRACTIVE AND VERSATILE. INSPIRED BY THE SEABED.  
DESIGN INNOVANT, ATTIRANT ET POLYVALENT. INSPIRÉ PAR LE FOND MARIN.**

# > STAR LINE

## DISPENSACIÓN CONTROLADA

DISPENSING CONTROL SYSTEM / SYSTÈME DE CONTRÔLE DE DISTRIBUTION

DISPENSADORES PAPEL HIGIÉNICO  
HYGIENIC PAPER DISPENSERS  
DISTRIBUTEURS PAPIER HYGIÉNIQUE



DISPENSADORES PAPEL HIGIÉNICO  
HYGIENIC PAPER DISPENSERS  
DISTRIBUTEURS PAPIER HYGIÉNIQUE

## FABRICADOS EN POLICARBONATO

MADE OF POLYCARBONATE / FABRIQUÉS EN POLYCARBONATE

**DISEÑO ROBUSTO Y FUNCIONAL**  
**ROBUST AND FUNCTIONAL DESIGN**  
**CONCEPTION ROBUSTE ET FONCTIONNEL**

DISPENSADORES PAPEL MECHA  
CENTERFEED PAPER DISPENSERS  
DISTRIBUTEURS DE PAPIER À DEVIDAGE CENTRAL



PORTATOALLAS  
TOWELS PAPER DISPENSERS  
DISTRIBUTEURS D'ESSUIE-MAINS





DISPENSADORES  
PAPEL HIGIÉNICO

HIGIENIC PAPER DISPENSERS  
DISTRIBUTEURS PAPIER HYGIÉNIQUE

# > STAR POLICARBONATO

DISPENSADORES PAPEL HIGIÉNICO / HIGIENIC PAPER DISPENSERS / DISTRIBUTEURS PAPIER HYGIÉNIQUE



CP-5007-BL



CP-5007-B



CP-5006-BL

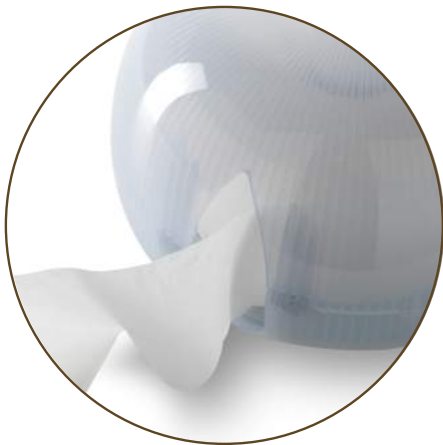


CP-5006-B



# DISPENSACIÓN

# CONTROLADA



## DISPENSING CONTROL SYSTEM SYSTÈME DE CONTRÔLE DE DISTRIBUTION



DISPONE DE **FRENO** PARA UNA DISPENSACIÓN CONTROLADA  
IT HAS A **BRAKE** FOR BEST ROLL DISPENSING CONTROL  
IL A UN **FREIN** POUR UNE DISTRIBUTION CONTRÔLÉE DU PAPIER



REFERENCIA  
REFERENCE  
RÉFÉRENCE

Capacidad  
Capacity  
Capacité

Cerradura y llave  
Lock and key  
Serrure et clé

Medidas  
Measurements  
Mesures

Material  
Material  
Matériel

Embalaje  
Packing  
Emballage

Unidades por palet  
Units per pallet  
Unités par palette

REFERENCIA REFERENCE RÉFÉRENCE	Capacidad Capacity Capacité	Cerradura y llave Lock and key Serrure et clé	Medidas Measurements Mesures	Material Material Matériel	Embalaje Packing Emballage	Unidades por palet Units per pallet Unités par palette
CP-5007-B	Ø 56 mm Papel / Paper / Papier:	Plástico / Plastic / Plastique	318 x 318 x 155 mm	Policarbonato blanco / White polycarbonate / Polycarbonate blanc	6	108
CP-5007-BL	Ø máx. 270 mm			Policarbonato negro / Black polycarbonate / Polycarbonate noir	6	108
CP-5006-B	Ø 45 mm Papel / Paper / Papier:	Plástico / Plastic / Plastique	253 x 253 x 151 mm	Policarbonato blanco / White polycarbonate / Polycarbonate blanc	6	108
CP-5006-BL	Ø máx. 210 mm			Policarbonato negro / Black polycarbonate / Polycarbonate noir	6	108

# > STAR POLICARBONATO

DISPENSADORES PAPEL HIGIÉNICO / HIGIENIC PAPER DISPENSERS / DISTRIBUTEURS PAPIER HYGIÉNIQUE



CP-4000-BL



CP-4000-B

# DISPENSACIÓN

# CONTROLADA



DISPENSACIÓN CONTROLADA **HOJA A HOJA**. AHORRO DE CONSUMIBLE  
**SHEET-BY-SHEET** DISPENSING CONTROL. CONSUMABLE SAVING  
 DISTRIBUTION CONTRÔLÉE **FEUILLE À FEUILLE**. ÉCONOMIE DES CONSOMMABLES



**REFERENCIA**  
**REFERENCE**  
**RÉFÉRENCE**

Capacidad  
 Capacity  
 Capacité

Cerradura y llave  
 Lock and key  
 Serrure et clé

Medidas  
 Measurements  
 Mesures

Material  
 Material  
 Matériel

Embalaje  
 Packing  
 Emballage

Unidades por palet  
 Units per pallet  
 Unités par palette

CP-4000-B

-

Plástico / Plastic / Plastique

284 x 284 x 170 mm

Policarbonato blanco / White polycarbonate /  
 Polycarbonate blanc

6

108

CP-4000-BL

Policarbonato negro / Black polycarbonate /  
 Polycarbonate noir

6

108

# > ELEGANCE ABS

DISPENSADORES PAPEL HIGIÉNICO / HIGIENIC PAPER DISPENSERS / DISTRIBUTEURS PAPIER HYGIÉNIQUE



CP-0205-B



CP-0205-C-BL



CP-0205-CG



CP-0205



CP-0201



CP-0204-B



CP-0204-C-BL



CP-0204-CG



CP-0204



CP-0201-B



REFERENCIA REFERENCE RÉFÉRENCE	Capacidad Capacity Capacité	Cánula Cannula Canule	Cerradura y llave Lock and key Serrure et clé	Medidas Measurements Mesures	Material Material Matériel	Embalaje Packing Emballage	Unidades por palet Units per pallet Unités par palette
CP-0205-B CP-0205-C-BL CP-0205-CG CP-0205	-	Ø mín. 56 mm Ø máx. 72 mm Papel / Paper / Papier; Ø máx. 270 mm	Plástico / Plastic / Plastique	313 x 313 x 135 mm	ABS blanco / White ABS / ABS blanc ABS negro / Black ABS / ABS noir ABS plata / Silver ABS / ABS argent ABS / ABS Fume / Transparent ABS / ABS fumé	6	126
CP-0204-B CP-0204-C-BL CP-0204-CG CP-0204	-	Ø 45 mm Papel / Paper / Papier; Ø máx. 220 mm	Plástico / Plastic / Plastique	290 x 268 x 130 mm			108
CP-0201 CP-0201-B	500 units	-	Plástico / Plastic / Plastique	290 x 140 x 140 mm	ABS blanco / White ABS / ABS blanc Fume / Transparent ABS / ABS fumé	1	204

# ACERO INOX Y EPOXI



CO-0207-I



CO-0207-S

..... > ELEGANCE



CP-0203



CO-0202



CO-0202-F

> OCÉANO



REFERENCIA REFERENCE RÉFÉRENCE	Capacidad Capacity Capacité	Cerradura y llave Lock and key Serrure et clé	Medidas Measurements Mesures	Material Material Matériel	Embalaje Packing Emballage	Unidades por palet Units per pallet Unités par palette
CO-0207-I	Ø mín. 45 mm Ø máx. 56 mm	Cerradura metálica y llave de plástico Metallic lock and plastic key Serrure métallique et clé en plastique	283 x 278 x 130 mm	Acero inoxidable 304 brillo (18/8) Stainless steel 304 bright finished (18/8) Acier inox 304 brillant (18/8)	12	144
CO-0207-S	Papel/Paper/Papier: Ø máx. 240mm			Acero inoxidable 304 satinado (18/8) Stainless steel 304 satin finished (18/8) Acier inox 304 brossé (18/8)	12	144
CP-0203	Ø 45 mm	Cerradura metálica y llave de plástico Metallic lock and plastic key Serrure métallique et clé en plastique	263 x 255 x 120 mm	Epoxi blanco / White epoxy / Epoxy blanc	12	144
CO-0202	Papel/Paper/Papier: Ø máx. 240mm			Acero inoxidable 304 satinado (18/8) Stainless steel 304 satin finished (18/8) Acier inox 304 brossé (18/8)	12	144
CO-0202-F				Acero inoxidable 430 satinado Stainless steel 430 satin finished Acier inox 430 brossé	12	144





PORTATOALLAS  
TOWEL PAPER DISPENSERS  
DISTRIBUTEURS D'ESSUIE-MAINS

# > STAR POLICARBONATO

PORTATOALLAS / TOWEL PAPER DISPENSERS / DISTRIBUTEURS D'ESSUIE - MAINS



CP-5009-BL



CP-5009-B



# DISPENSACIÓN CONTROLADA



## DISPENSING CONTROL SYSTEM SYSTÈME DE CONTRÔLE DE DISTRIBUTION

SISTEMA DE DISPENSACIÓN CONTROLADA PARA EL **AHORRO DE PAPEL**  
DISPENSING CONTROL SYSTEM **TO SAVE PAPER**  
SYSTÈME DE CONTRÔLE DE DISTRIBUTION POUR **ÉVITER LE GASPILLAGE DE PAPIER**



**REFERENCIA**  
**REFERENCE**  
**RÉFÉRENCE**

Capacidad  
Capacity  
Capacité

Cerradura y llave  
Lock and key  
Serrure et clé

Medidas  
Measurements  
Mesures

Material  
Material  
Matériel

Embalaje  
Packing  
Emballage

Unidades por palet  
Units per pallet  
Unités par palette

**CP-5009-B**

600 unids

Plástico / Plastic / Plastique

374 x 325 x 146 mm

Policarbonato blanco / White polycarbonate /  
Polycarbonate blanc

8

96

**CP-5009-BL**

Policarbonato negro / Black polycarbonate /  
Polycarbonate noir

8

96

# > ELEGANCE ABS

PORTATOALLAS / TOWEL PAPER DISPENSERS / DISTRIBUTEURS D'ESSUIE - MAINS



CP-0106-B



CP-0106-C-BL



CP-0106-CG



CP-0106



CP-0525-B



REFERENCIA  
REFERENCE  
REFERENCE

Capacidad  
Capacity  
Capacité

Cánula  
Cannula  
Canule

Cerradura y llave  
Lock and key  
Serrure et clé

Medidas  
Measurements  
Mesures

Material  
Material  
Matériel

Embalaje  
Packing  
Emballage

Unidades por palet  
Units per pallet  
Unités par palette

CP-0106-B	600 uds	-	Plástico / Plastic / Plastique	375 x 285 x 135 mm	ABS blanco / White ABS / ABS blanc	8	96
CP-0106-C-BL					ABS negro / Black ABS / ABS noir	8	96
CP-0106-CG					ABS plata / Silver ABS / ABS argent	8	96
CP-0106					ABS fumé / Transparent ABS / ABS fumé	8	96
CP-0525-B	-	Ø 36 mm Papier / Paper / Papier: Ø máx. 203 mm	Plástico / Plastic / Plastique	409 x 300 x 235 mm	ABS blanco / White ABS / ABS blanc	1	50

# > ELEGANCE ACERO INOX

PORTATOALLAS / TOWEL PAPER DISPENSERS / DISTRIBUTEURS D'ESSUIE-MAINS



CO-0107-I



CO-0107-S



**REFERENCIA**  
**REFERENCE**  
**RÉFÉRENCE**

Capacidad  
Capacity  
Capacité

Cerradura y llave  
Lock and key  
Serrure et clé

Medidas  
Measurements  
Mesures

Material  
Material  
Matériel

Embalaje  
Packing  
Emballage

Unidades por palet  
Units per pallet  
Unités par palette

CO-0107-I

600 uds

Cerradura metálica y llave de plástico  
Metallic lock and plastic key  
Serrure métallique et clé en plastique

375 x 290 x 135 mm

Acero inoxidable 304 brillo (18/8)  
Stainless steel 304 bright finished (18/8)  
Acier inox 304 brillant (18/8)

8

96

CO-0107-S

Acero inoxidable 304 satinado (18/8)  
Stainless steel 304 satin finished (18/8)  
Acier inox 304 brossé (18/8)



PROCHE  
DE TOI



# > OCEANO ACERO INOX

PORTATOALLAS / TOWEL PAPER DISPENSERS / DISTRIBUTEURS D'ESSUIE - MAINS



CP-0105

CO-0104

CO-0104-F



REFERENCIA  
REFERENCE  
RÉFÉRENCE

Capacidad  
Capacity  
Capacité

Cerradura y llave  
Lock and key  
Serrure et clé

Medidas  
Measurements  
Mesures

Material  
Material  
Matériel

Embalaje  
Packing  
Emballage

Unidades por palet  
Units per pallet  
Unités par palette

CP-0105				Epoxi blanco / White epoxy / Epoxi blanc	8	96
CO-0104	600 uds	Cerradura metálica y llave de plástico Metallic lock and plastic key Serrure métallique et clé en plastique	330 x 265 x 120 mm	Acero inoxidable 304 satinado (18/8) Stainless steel 304 satin finished (18/8) Acier inox 304 brossé (18/8)	8	96
CO-0104-F				Acero inoxidable 430 satinado Stainless steel 430 satin finished Acier inox 430 brossé	8	96





DOSIFICADORES  
DE JABÓN

SOAP DISPENSERS  
DISTRIBUTEURS DE SAVON

# > STAR POLICARBONATO

DOSIFICADORES DE JABÓN / SOAP DISPENSERS / DISTRIBUTEURS DE SAVON



**CJ-5003-BL**  
**CJ-5004-BL**



**CJ-5003-B**  
**CJ-5004-B**



VÁLVULA ANTIGOTEO - JABÓN  
LÍQUIDO / NON DRIPPING  
VALVE - LIQUIDE SOAP / POMPE  
ANTI-DÉGOUTTEMENT - SAVON  
LIQUIDE

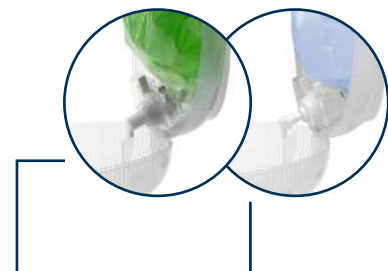


REFERENCIA REFERENCE RÉFÉRENCE	Capacidad Capacity Capacité	Cerradura y llave Lock and key Serrure et clé	Medidas Measurements Mesures	Material Material Matériel	Sistema System Système	Dosificación Dosage Dosage	Embalaje Packing Emballage	Unidades por palet Units per pallet Unités par palette
<b>CJ-5003-B</b> <b>CJ-5003-BL</b>	850 ml	Plástico / Plastic / Plastique	221 x 155 x 117 mm	Polycarbonato blanco o negro / White or black polycarbonate / Polycarbonate blanc ou noir	Jabonera con botella <b>Cartridge soap dispenser</b> Distributeur de savon avec réservoir vrac	1 ml Jabón líquido / Liquide soap / Savon liquide	12	336
<b>CJ-5004-B</b> <b>CJ-5004-BL</b>	850 ml	Plástico / Plastic / Plastique	221 x 155 x 117 mm	Polycarbonato blanco o negro / White or black polycarbonate / Polycarbonate blanc ou noir	Jabonera con botella <b>Cartridge soap dispenser</b> Distributeur de savon avec réservoir vrac	0,4 ml Jabón Espuma / Foam soap / Mousse	12	336



# DISPENSACIÓN CONTROLADA

## DISPENSING CONTROL SYSTEM / SYSTÈME DE CONTRÔLE DE DISTRIBUTION



VÁLVULA ANTIGOTEO - JABÓN LÍQUIDO  
O JABÓN ESPUMA / NON DRIPPING  
VALVE - LIQUIDE SOAP OR FOAM SOAP /  
POMPE ANTI-DÉGOUTTEMENT - SAVON  
LIQUIDE OU SAVON MOUSSE



CJ-5005-BL

CJ-5005-B

CB-515-E

CB-515-G



REFERENCIA  
REFERENCE  
RÉFÉRENCE

Capacidad  
Capacity  
Capacité

Cerradura y llave  
Lock and key  
Serrure et clé

Medidas  
Measurements  
Mesures

Material  
Material  
Matériel

Sistema  
System  
Système

Dosificación  
Dosage  
Dosage

Información  
Information  
Information

Embalaje  
Packing  
Emballage

Unidades por palet  
Units per pallet  
Unités par palette

REFERENCIA REFERENCE RÉFÉRENCE	Capacidad Capacity Capacité	Cerradura y llave Lock and key Serrure et clé	Medidas Measurements Mesures	Material Material Matériel	Sistema System Système	Dosificación Dosage Dosage	Información Information Information	Embalaje Packing Emballage	Unidades por palet Units per pallet Unités par palette
CJ-5005-B	750 ml	Plástico / Plastic / Plastique	221 x 155 x 117 mm	Policarbonato blanco White polycarbonate Polycarbonate blanc	Jabonera para carga Cartridge soap dispenser Distributeur de savon pour pochette	0,4 ml / 1ml	Jabón Espuma o Jabón Líquido / Foam soap or Liquide soap / Mousse ou Savon liquide	12	336
CJ-5005-BL				Policarbonato negro Black polycarbonate Polycarbonate noir					
CB-515-E	750 ml	-	-	Plástico / Plastic / Plastique	-	0,4 ml	Espuma / Foam / Mousse	6	504
CB-515-G						1 ml	Jabón líquido / Liquide soap / Savon liquide		

# > PARÍS

## ABS Y ACERO INOX

DOSIFICADORES DE JABÓN / SOAP DISPENSERS / DISTRIBUTEURS DE SAVON



VÁLVULA ANTIGOTEO -  
JABÓN LÍQUIDO /  
NON DRIPPING VALVE -  
LIQUIDE SOAP /  
POMPE ANTI-  
DÉGOUTTEMENT -  
SAVON LIQUIDE

CJ-1003

CJ-1003-C-BL

CJ-1003-CG

CJ-1005



REFERENCIA  
REFERENCE  
RÉFÉRENCE

Capacidad  
Capacity  
Capacité

Cerradura y llave  
Lock and key  
Serrure et clé

Medidas  
Measurements  
Mesures

Material  
Material  
Matériel

Sistema  
System  
Système

Dosificación  
Dosage  
Dosage

Pulsador  
Push-button  
Bouton

Embalaje  
Packing  
Emballage

Unidades por palet  
Units per pallet  
Unités par palette

CJ-1003				ABS blanco White ABS ABS blanc	Jabonera con botella Bottle soap dispenser Distributeur de savon avec réservoir vrac	1 ml	Ergonómico Ergonomic Ergonomique	12	288
CJ-1003-C-BL	900 ml	Plástico Plastic Plastique	250 x 126 x 107 mm	ABS negro Black ABS ABS noir					
CJ-1003-CG				ABS plata Silver ABS ABS argent					
CJ-1005				ABS blanco White ABS ABS blanc	Jabonera con botella-Automático 4 baterías LR6 AA/Soap dish with bottle - Automatic 4 batteries LR6 AA/ Distributeur de savon avec réservoir vrac - Automatique 4 batteries LR6 AA		Automático Automatic Automatique		



**CB-414-E**



**CB-414-G**

**VÁLVULA ANTIGOTEO - JABÓN LÍQUIDO O JABÓN ESPUMA /**  
**NON DRIPPING VALVE - LIQUIDE SOAP OR FOAM SOAP /**  
**POMPE**  
**ANTI-DÉGOUTTEMENT - SAVON LIQUIDE OU SAVON MOUSSE**



REFERENCIA REFERENCE RÉFÉRENCE	Capacidad Capacity Capacité	Cerradura y llave Lock and key Serrure et clé	Medidas Measurements Mesures	Material Material Matériel	Sistema System Système	Dosificación Dosage Dosage	Información Information Information	Embalaje Packing Emballage	Unidades por palet Units per pallet Unités par palette
<b>CJ-1004</b> <b>CJ-1004-CG</b> <b>CJ-1004-C-BL</b>	900 ml			ABS blanco / White ABS / ABS blanc ABS plata / Silver ABS / ABS argent	Jabonera con botella Bottle soap dispenser Distributeur de savon avec réservoir vrac	0,4 ml	Jabón Espuma / Foam soap / Mousse	12	288
<b>CJ-1004-C</b> <b>CJ-1004-C-CG</b> <b>CJ-1004-C-C-BL</b>	750 ml	Plástico / Plastic / Plastique	250 x 126 x 116 mm	ABS negro / Black ABS / ABS noir	Jabonera para carga Cartridge soap dispenser Distributeur de savon pour pochette	0,4 ml / 1 ml	Jabón Espuma o Jabón Líquido / Foam soap or Liquide soap / Mousse ou Savon liquide		
<b>CJ-1001-I</b>  <b>CJ-1001-S</b>	900 ml	Plástico / Plastic / Plastique	250 x 126 x 107 mm	Acero inoxidable 304 brillo (18/8) / Stainless steel 304 bright finished (18/8) / Acier inox 304 brillant (18/8)  Acero inoxidable 304 satinado (18/8) / Stainless steel 304 satin finished (18/8) / Acier inox 304 brossé (18/8)	Jabonera con botella Bottle soap dispenser Distributeur de savon avec réservoir vrac	1 ml	Jabón líquido / Liquide soap / Savon liquide	12	360
<b>CB-414-E</b>  <b>CB-414-G</b>	750 ml	-	-	Plástico / Plastic / Plastique	-	0,4 ml  1 ml	Espuma / Foam / Mousse  Jabón líquido / Liquide soap / Savon liquide	6	504

# > ELEGANCE ABS

DOSIFICADORES DE JABÓN / SOAP DISPENSERS / DISTRIBUTEURS DE SAVON



MODELO

SYDNEY

..... CJ-1006-B

..... CJ-1006-C-BL

..... CJ-1006-CG



REFERENCIA  
REFERENCE  
RÉFÉRENCE

Capacidad  
Capacity  
Capacité

Cerradura y llave  
Lock and key  
Serrure et clé

Medidas  
Measurements  
Mesures

Material  
Material  
Matériel

Sistema  
System  
Système

Pulsador  
Push-button  
Bouton

Embalaje  
Packing  
Emballage

Unidades por palet  
Units per pallet  
Unités par palette

CJ-1006-B				ABS blanco White ABS ABS blanc				
CJ-1006-C-BL	1L	Plástico Plastic Plastique	225 x 112 x 90 mm	ABS negro Black ABS ABS noir	Válvula antigoteo - Muelle acero inoxidable endurecido Non dripping valve - Stainless hard steel spring Pompe anti-dégouttement - Ressort acier inoxydable durci	Ergonómico Ergonomic Ergonomique	12	360
CJ-1006-CG				ABS plata Silver ABS ABS argent				

# > ELEGANCE ABS

DOSIFICADORES DE JABÓN / SOAP DISPENSERS / DISTRIBUTEURS DE SAVON



MODELO

SYDNEY

CJ-1006

CJ-1007



REFERENCIA REFERENCE RÉFÉRENCE	Capacidad Capacity Capacité	Cerradura y llave Lock and key Serrure et clé	Medidas Measurements Mesures	Material Material Matériel	Sistema System Système	Pulsador Push-button Bouton	Embalaje Packing Emballage	Unidades por palet Units per pallet Unités par palette
CJ-1006	1L	Plástico / Plastic / Plastique	225 x 112 x 90 mm	Vaso transparente - Tapa y pulsador blanco / Transparent glass - White top and button / Verre transparent - Couvercle et bouton blanc	Válvula antigoteo - Muelle acero inoxidable endurecido Non dripping valve - Stainless hard steel spring	Ergonómico Ergonomic Ergonomique	12	360
CJ-1007	1L	Plástico / Plastic / Plastique	225 x 112 x 90 mm	Vaso transparente - Tapa y pulsador cromado / Transparent glass - Chromed top and button / Verre transparent - Couvercle et bouton chromé	Pompe anti-dégouttement - Ressort acier inoxydable durci			



CERCA  
DE TI



# > ELEGANCE ACERO INOX

DOSIFICADORES DE JABON / SOAP DISPENSERS / DISTRIBUTEURS DE SAVON

MODELO

BLINDER



CJ-1008-I

CJ-1008-S

CJ-1009-I

CJ-1009-S



REFERENCIA  
REFERENCE  
RÉFÉRENCE

Capacidad  
Capacity  
Capacité

Cerradura y llave  
Lock and key  
Serrure et clé

Medidas  
Measurements  
Mesures

Material  
Material  
Matériel

Sistema  
System  
Système

Pulsador  
Push-button  
Bouton

Embalaje  
Packing  
Emballage

Unidades por palet  
Units per pallet  
Unités par palette

REFERENCIA REFERENCE RÉFÉRENCE	Capacidad Capacity Capacité	Cerradura y llave Lock and key Serrure et clé	Medidas Measurements Mesures	Material Material Matériel	Sistema System Système	Pulsador Push-button Bouton	Embalaje Packing Emballage	Unidades por palet Units per pallet Unités par palette
CJ-1008-I	700 ml	Acero Steel Acier	160 x 105 x 90 mm		Válvula antigoteo / Non dripping valve / Pompe anti-dégouttement	Ergonómico Ergonomic Ergonomique	12	780
CJ-1008-S	700 ml	Acero Steel Acier	160 x 105 x 90 mm	Acero inoxidable 304 brillo (18/8) Stainless steel 304 bright finished (18/8) Acier inox 304 brillant (18/8)			12	780
CJ-1009-I	1,7 l	Acero Steel Acier	220 x 145 x 140 mm	Acero inoxidable 304 satinado (18/8) Stainless steel 304 satin finished (18/8) Acier inox 304 brossé (18/8)	Válvula antigoteo / Non dripping valve / Pompe anti-dégouttement	Ergonómico Ergonomic Ergonomique	12	288
CJ-1009-S	1,7 l	Acero Steel Acier	220 x 145 x 140 mm				12	288







# DISPENSADORES PAPEL MECHA

CENTERFEED PAPER DISPENSERS  
DISTRIBUTEURS DE PAPIER À  
DEVIDAGE CENTRAL

# > STAR POLICARBONATO

DISPENSADORES PAPEL MECHA / CENTERFEED PAPER DISPENSERS / DISTRIBUTEURS DE PAPIER À DEVIDAGE CENTRAL

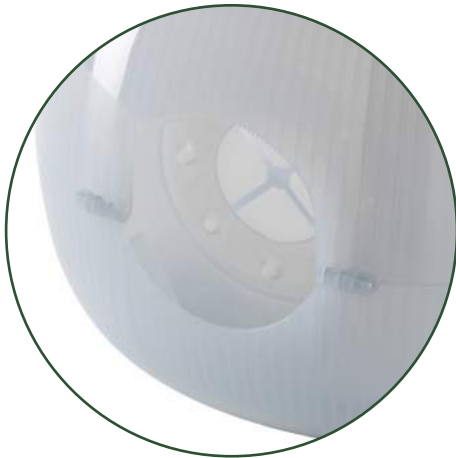


CP-5010-BL  
CP-5011-BL



CP-5010-B  
CP-5011-B

# DISPENSACIÓN CONTROLADA



..... EXTRACTOR / EXTRACTOR / EXTRACTEUR .....



..... DIFUSOR / DIFFUSER / DIFFUSSEUR .....

## DISPENSING CONTROL SYSTEM SYSTÈME DE CONTRÔLE DE DISTRIBUTION

ZONA DE DESGARRO PARA MEJOR CORTE DEL CONSUMIBLE  
TEAR ZONE FOR BETTER CONSUMABLE CUTTING  
SCIE POUR AIDER À COUPER LE PAPIER



REFERENCIA  
REFERENCE  
RÉFÉRENCE

Capacidad  
Capacity  
Capacité

Cerradura y llave  
Lock and key  
Serrure et clé

Medidas  
Measurements  
Mesures

Material  
Material  
Matériel

Sistema  
System  
Système

Embalaje  
Packing  
Emballage

Unidades por palet  
Units per pallet  
Unités par palette

REFERENCIA REFERENCE RÉFÉRENCE	Capacidad Capacity Capacité	Cerradura y llave Lock and key Serrure et clé	Medidas Measurements Mesures	Material Material Matériel	Sistema System Système	Embalaje Packing Emballage	Unidades por palet Units per pallet Unités par palette
CP-5010-B	Ø máx. 205 mm	Plástico / Plastic / Plastique	350 x 267 x 237 mm	Policarbonato blanco / White polycarbonate / Polycarbonate blanc	Extractor Extractor Extracteur	1	75
CP-5010-BL	Ø máx. 205 mm	Plástico / Plastic / Plastique	350 x 267 x 237 mm	Policarbonato negro / Black polycarbonate / Polycarbonate noir	Extractor Extractor Extracteur	1	75
CP-5011-B	Ø máx. 205 mm	Plástico / Plastic / Plastique	350 x 267 x 237 mm	Policarbonato blanco / White polycarbonate / Polycarbonate blanc	Difusor Diffuser Diffuseur	1	75
CP-5011-BL	Ø máx. 205 mm	Plástico / Plastic / Plastique	350 x 267 x 237 mm	Policarbonato negro / Black polycarbonate / Polycarbonate noir	Difusor Diffuser Diffuseur	1	75



CLOSE  
TO YOU

# > ELEGANCE ABS

DISPENSADORES PAPEL MECHA / CENTERFEED PAPER DISPENSERS / DISTRIBUTEURS DE PAPIER À DEVIDAGE CENTRAL



CP-0521-B ..... CP-0521-C-BL ..... CP-0521-CG ..... CP-0520 ..... CP-0528-B ..... CP-0528



REFERENCIA  
REFERENCE  
RÉFÉRENCE

Cerradura y llave  
Lock and key  
Serrure et clé

Medidas  
Measurements  
Mesures

Material  
Material  
Matériel

Sistema  
System  
Système

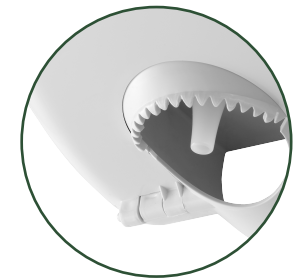
Embalaje  
Packing  
Emballage

Unidades por palet  
Units per pallet  
Unités par palette

CP-0521-B			ABS blanco / White ABS / ABS blanc		1	75
CP-0521-C-BL		365 x 255 x 240 mm	ABS negro / Black ABS / ABS noir		1	75
CP-0521-CG		Papel / Paper / Papier Ø max.: 210 mm	ABS plata / Silver ABS / ABS argent		1	75
CP-0520	Plástico / Plastic / Plastique		ABS fumé / Transparent ABS / ABS fumé	Extractor / Extractor / Extracteur	1	75
CP-0528-B		335 x 180 x 170 mm	ABS blanco / White ABS / ABS blanc		1	132
CP-0528		Papel / Paper / Papier Ø max.: 150 mm	ABS fumé / Transparent ABS / ABS fumé		1	132

## DISPENSACIÓN CONTROLADA DISPENSING CONTROL SYSTEM SYSTÈME DE CONTRÔLE DE DISTRIBUTION

LAS REFERENCIAS ABAJO INDICADAS PRESENTAN UN SISTEMA DE DISPENSACIÓN CONTROLADA PARA EVITAR UN MAL CONSUMO / THE BELOW INDICATED REFERENCES HAVE A CONTROLLED DISPENSING SYSTEM TO PREVENT POOR CONSUMPTION / LES RÉFÉRENCES ÉNUMÉRÉES CI-DESSOUS ONT UN SYSTÈME DE DISTRIBUTION CONTRÔLÉE POUR ÉVITER UN MAUVAISE USAGE.



CP-0521-B-E ..... CP-0521-C-BL-E ..... CP-0521-CG-E ..... CP-0520-E ..... CP-0528-B-E ..... CP-0528-E

DIFUSOR / DIFFUSER / DIFFUSSEUR





SECAMANOS

HAND DRYERS  
SÈCHE-MAINS



PROCHE  
DE TOI



# > ELEGANCE ABS

SECAMANOS / HAND DRYERS / SÈCHE - MAINS

AHORRO DE ENERGÍA / ENERGY SAVING /  
ÉCONOMIE D'ÉNERGIE.

TIEMPO DE SECADO / HAND DRY TIME  
MEASUREMENT / TEMPS DE SÈCHAGE = 10 sgs

REGULADOR DE TEMPERATURA AUTOMÁTICO  
/ AIR TEMPERATURE CONTROL SENSOR /  
RÉGULATEUR DE TEMPÉRATURE AUTOMATIQUE

DEPÓSITO DE AGUA EXTRAÍBLE / REMOVABLE  
RESIDUAL WATER DEPOSIT / RESERVOIR D'EAU  
AMOVIBLE

TRATAMIENTO ANTIBACTERIAS EN ÁREA DE  
SECADO / BACTERICIDAL TREATMENT IN  
DRYING AREA / TRAITEMENT ANTI-BACTÉRIES  
EN ZONE DE SÈCHAGE



CS-700-X

CS-700-GX

( )	W	⚡	⚡	⚖	🔗	🕒	✓	🔌	📦	📊
REFERENCIA REFERENCE RÉFÉRENCE	Potencia en Vatios Watt power Puissance en watt	Voltaje Voltage Voltage	Frecuencia en Hercios Hertz frequency Fréquence en hertz	Medidas Measurements Mesures	Material Material Matériel	Velocidad Speed Vitesse	Clase Type Classe	Interruptor o Pulsador Switch or push-button Interrupteur ou bouton	Embalaje Packing Emballage	Unidades por palet Units per palet Unités par palette
CS-700-X	2050 W	220 - 240 V	50 Hz	685 x 220 x 300 mm	ABS blanco White ABS ABS blanc	342 km/h	Clase II Type II Classe II	Óptico / Optical / Optique	1	18
CS-700-GX					ABS plata Silver ABS ABS argent					

# > ELEGANCE ABS

SECAMANOS / HAND DRYERS / SÈCHE - MAINS



CS-200-X



CS-400-X



REFERENCIA REFERENCE RÉFÉRENCE	Potencia en Vatios / Watt power / Puissance en watt	Voltaje Voltage Voltage	Frecuencia en Hercios / Hertz frequency / Fréquence en hertz	Caudal de Aire / Air flow / Débit d'air	Medidas Measurements Mesures	Material Material Matériel	Velocidad Speed Vitesse	Clase II Type II Classe II	Interruptor o Pulsador / Switch or push-button / Interrupteur ou bouton	Embalaje Packing Emballage	Unidades por palet Units per palet Unités par palette
CS-200-X	1600 W	220 V	50/60 Hz	276 m³/h	308 x 230 x 150 mm	ABS blanco White ABS ABS blanc	75 km/h	Clase II Type II Classe II	Óptico Optical Optique	6	72
CS-400-X	1600 W	220 V	50/60 Hz	276 m³/h	308 x 230 x 150 mm	ABS cromado / Chromed ABS / ABS chromé	75 km/h	Clase II Type II Classe II	Óptico Optical Optique	6	72

# > BLINDER METAL Y ACERO INOX

SECAMANOS / HAND DRYERS / SÈCHE - MAINS



CS-500-X



CS-500-I/X



CS-500-S/X



REFERENCIA REFERENCE RÉFÉRENCE	Potencia en Vatios / Watt power / Puissance en watt	Voltaje Voltage Voltage	Frecuencia en Hercios / Hertz frequency / Fréquence en hertz	Caudal de Aire / Air flow Débit d'air	Medidas Measurements Mesures	Material Material Matériel	Velocidad Speed Vitesse	Clase Type Classe	Interruptor o Pulsador / Switch or push-button / Interrupteur ou bouton	Embalaje Packing Emballage	Unidades por palet Units per pallet Unités par palette
--------------------------------------	---	-------------------------------	--	--	------------------------------------	----------------------------------	-------------------------------	-------------------------	---	----------------------------------	--

CS-500-X	2500 W	220 V	50 Hz	270 m³/h	241 x 267 x 203 mm	Metal lacado blanco / White laquered metal / Laqued metal blanc	108 km/h	Clase I Type I Classe I	Óptico Optical Optique	4	48
CS-500-I/X	2500 W	220 V	50 Hz	270 m³/h	241 x 267 x 203 mm	Acero brillo / Bright finished steel / Acier brillant	108 km/h	Clase I Type I Classe I	Óptico Optical Optique	4	48
CS-500-S/X	2500 W	220 V	50 Hz	270 m³/h	241 x 267 x 203 mm	Acero mate / Satin finished steel / Acier brossé	108 km/h	Clase I Type I Classe I	Óptico Optical Optique	4	48



CERCA  
DE TI



# > BLINDER ACERO INOX

SECAMANOS / HAND DRYERS / SÈCHE - MAINS



CS-600-X



CS-600-I/X



CS-600-S/X



REFERENCIA  
REFERENCE  
RÉFÉRENCE

Potencia en  
Wattios / Watt  
power / Pui-  
sance en watt

Voltaje  
Voltage  
Voltage

Frecuencia en Hercios  
Hertz frequency  
Fréquence en hertz

Medidas  
Measurements  
Mesures

Material  
Material  
Matériel

Velocidad  
Speed  
Vitesse

Clase  
Type  
Classe

Interruptor o Pulsador  
Switch or push-button  
Interrupteur ou bouton

Embalaje  
Packing  
Emballage

Unidades por palet  
Units per pallet  
Unités par palette

REFERENCIA REFERENCE RÉFÉRENCE	Potencia en Wattios / Watt power / Pui- sance en watt	Voltaje Voltage Voltage	Frecuencia en Hercios Hertz frequency Fréquence en hertz	Medidas Measurements Mesures	Material Material Matériel	Velocidad Speed Vitesse	Clase Type Classe	Interruptor o Pulsador Switch or push-button Interrupteur ou bouton	Embalaje Packing Emballage	Unidades por palet Units per pallet Unités par palette
CS-600-X	1650 W	220 - 240 V	50/60 Hz	325 x 295 x 172 mm	Acero 304 blanco Steel 304 white Acier 304 blanc	396 km/h	Clase I Type I Classe I	Óptico Optical Optique	4	64
CS-600-I/X	1650 W	220 - 240 V	50/60 Hz	325 x 295 x 172 mm	Acero 304 brillo Steel 304 shine Acier 304 brillant	396 km/h	Clase I Type I Classe I	Óptico Optical Optique	4	64
CS-600-S/X	1650 W	220 - 240 V	50/60 Hz	325 x 295 x 172 mm	Acero 304 satinado Steel 304 satin Acier 304 brossé	396 km/h	Clase I Type I Classe I	Óptico Optical Optique	4	64



CLOSE  
TO YOU

# > FORMAS ABS

SECAMANOS / HAND DRYERS / SÈCHE-MAINS



CS-100-X



CS-100-P



CS-400-P



REFERENCIA  
REFERENCE  
RÉFÉRENCE

Potencia en  
Vatios / Watt  
power / Pui-  
sance en watt

Voltaje  
Voltage  
Voltage

Frecuencia en  
Hercios / Hertz  
frequency /  
Fréquence en  
hertz

Caudal de  
Aire / Air  
flow / Débit  
d'air

Medidas  
Measurements  
Mesures

Material  
Material  
Matériel

Velocidad  
Speed  
Vitesse

Clase  
Type  
Classe

Interruptor o Pulsador  
Switch or push-  
button / interrupteur  
ou bouton

Embalaje  
Packing  
Emballage

Unidades por palet  
Units per pallet  
Unités par palette

REFERENCIA REFERENCE RÉFÉRENCE	Potencia en Vatios / Watt power / Pui- sance en watt	Voltaje Voltage Voltage	Frecuencia en Hercios / Hertz frequency / Fréquence en hertz	Caudal de Aire / Air flow / Débit d'air	Medidas Measurements Mesures	Material Material Matériel	Velocidad Speed Vitesse	Clase Type Classe	Interruptor o Pulsador Switch or push- button / interrupteur ou bouton	Embalaje Packing Emballage	Unidades por palet Units per pallet Unités par palette
CS-100-X	1600 W	220 V	50/60 Hz	276 m³/h	300 x 230 x 150 mm	ABS blanco White ABS ABS blanc	75 km/h	Clase II Type II Classe II	Óptico Optical Optique	6	72
CS-100-P	1600 W	220 V	50/60 Hz	276 m³/h	300 x 230 x 150 mm	ABS blanco White ABS ABS blanc	75 km/h	Clase II Type II Classe II	Pulsador Button Bouton	6	72
CS-400-P	1600 W	220 V	50/60 Hz	276 m³/h	300 x 230 x 150 mm	ABS cromado Chromed ABS ABS chromé	75 km/h	Clase II Type II Classe II	Pulsador Button Bouton	6	72







DISPENSADORES  
BOBINAS  
INDUSTRIALES

INDUSTRIAL ROLL PAPER DISPENSERS  
DISTRIBUTEURS DE BOBINES  
INDUSTRIELLES



PROCHE  
DE TOI



# > OCEANO METAL Y PLÁSTICO

DISPENSADORES BOBINAS INDUSTRIALES / INDUSTRIAL ROLL PAPER DISPENSERS / DISTRIBUTEURS DE BOBINES INDUSTRIELLES



CP-0524

CP-0523-R



**REFERENCIA**  
**REFERENCE**  
**RÉFÉRENCE**

Información  
Information  
Information

Medidas  
Measurements  
Mesures

Material  
Material  
Matériel

Embalaje  
Packing  
Emballage

Unidades por palet  
Units per pallet  
Unités par palette

CP-0524

Tubo: 20 mm Ø - Sierra de corte: ABS  
Tube: 20 mm Ø - Cut Saw: ABS  
Tube: 20 mm Ø - Scie de déchirure: ABS

950 x 400 x 390 mm

Metal y plástico verde - Tubo galvanizado y lacado epoxi  
Green metal and plastic - Epoxi galvanized and lacquered tube  
Metal et plastique vert - Tube epoxi galvanisé et laqué

1

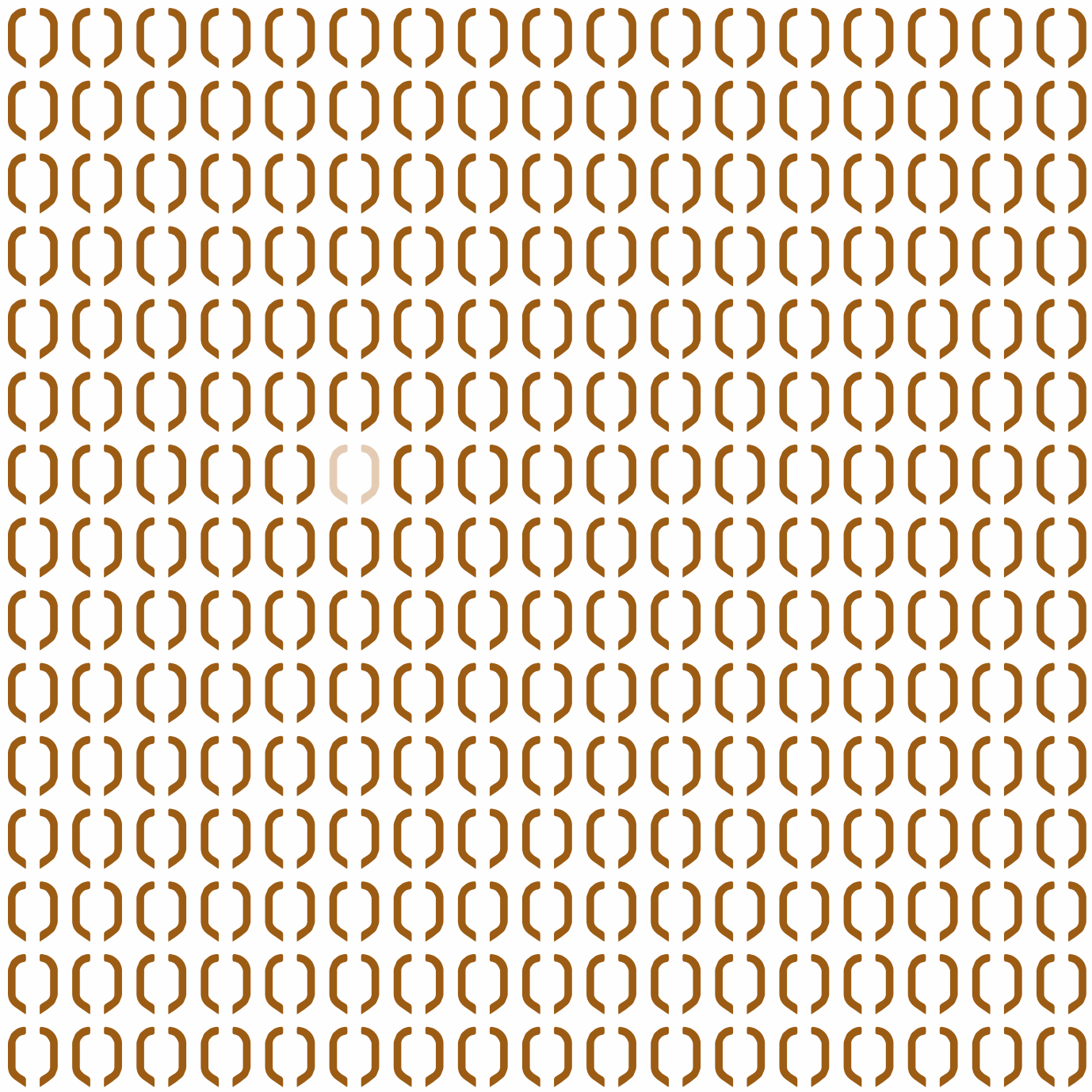
78

CP-0523-R

400 x 420 x 380 mm

1

72





DISPENSADORES Y  
EXTERMINADORES  
DE INSECTOS

DISPENSERS AND FLY KILLERS  
DISTRIBUTEURS ET EXTERMINATEUR  
D'INSECTES



CERCA  
DE TI



# > INSECMATIC

DISPENSADOR AEROSOL DIGITAL / DIGITAL AIR FRESHENER DISPENSER / DISTRIBUTEUR AEROSOL PROGRAMMABLE



CL-401-T

CB-405

CB-406\*



REFERENCIA  
REFERENCE  
RÉFÉRENCE

Información  
Information  
Information

Capacidad  
Capacity  
Capacité

Medidas  
Measurements  
Mesures

Material  
Material  
Matériel

Embalaje  
Packing  
Emballage

Unidades por palet  
Units per pallet  
Unités par palette

CL-401-T	Pantalla digital - Cargas intercambiables - Programable: horas, días y/o fines de semana - Funcionamiento: 2 baterías LR20 AA - Indicadores: encendido y batería baja / Digital screen - Changeables charges - Programmable: hours, days and/or weekends - Operation: 2 batteries LR20 AA - On/Low battery indicator / Écran Digitaux - Charges remplacer - Programmable: heures, jours et/ou week-end - Fonctionnement: 2 batteries LR20 AA - Indicateur: allumage/batterie basse	-	240 x 108 x 100 mm	Polipropileno y fibra blanca Polypropylene and white fiber Polypropylène et fibre blanche	20	360
CB-405	Aromas: Limón, Lavanda, Antitabaco, Eternity, Ck1, Tropical fruit, Passion fruit, Neoflor / Perfumes: Lemon, Lavande, Anti-smoking, Eternity, Ck1, Tropical fruit, Passion fruit, Neoflor / Parfumes: Citron, Lavande, Antitabac, Eternity, Ck1, Fruit tropicale, Fruit de la passion, Neoflor	250 ml	140 x Ø 69 mm	-	48	1440
CB-406	Piretrina natural / Natural piretrine / Piretrine naturelle					

\* Fly Killer no deberá aplicarse con dispensadores automáticos de dosificación en continuo / Fly Killer it should not be used with automatic dispensers which dose continually / Fly Killer ne pas utiliser avec des distributeurs automatiques qui diffusent continuellement.

# > BACTEROMATIC LINE

DISPENSADOR QUÍMICO DIGITAL / DIGITAL CHEMICAL DISPENSER / DISTRIBUTEUR CHIMIQUE DIGITAUX



**SE PUEDE EMPLEAR PARA SANITARIOS CON AYUDA DE UN CONDUCTO / EASY TO PLUG THROUGH AN OUTPUT TUBE WHICH **WILL GO INTO URINARIES WATER EXIT / IL PEUT S'UTILISER POUR LES URINAIRES** ET WCS À TRAVERS DE LA PRISE D'EAU.**

CL-403-T

CB-410



**REFERENCIA**  
**REFERENCE**  
**RÉFÉRENCE**

Información  
Information  
Information

Capacidad  
Capacity  
Capacité

Medidas  
Measurements  
Mesures

Material  
Material  
Matériel

Embalaje  
Packing  
Emballage

Unidades por palet  
Units per pallet  
Unités par palette

<b>CL-403-T</b>	Pantalla digital - Cargas intercambiables - Programable: horas, días y/o fines de semana - Funcionamiento: 2 baterías LR20 AA - Indicadores: encendido y batería baja / Digital screen - Changeables charges - Programmable: hours, days and/or weekends - Operation: 2 batteries LR20 AA - On/Low battery indicator / Écran Digitaux - Charges remplaçer - Programmable: heures, jours et/ou week-end - Fonctionnement: 2 batteries LR20 AA - Indicateur: allumage/batterie basse	-	240 x 108 x 100 mm	Polipropileno y fibra blanca Polypropylene and white fiber Polypropylène et fibre blanche	20	360
<b>CB-410</b>	Aromas: Exotic y Salvaje / Parfumes: Exotic & Savage / Parfumes: Exotique et Sauvage	500 ml	143 x 95 x 85 mm	-	6	648



# > INSECMATIC LINE

MATAINSECTOS ELECTRÓNICO / ELECTRONIC FLY KILLERS / APPAREILS TUE - INSECTES ELECTRONIQUES



CI-3X15-A

CI-2X15-A

CI-2X11-A

CI-1X11-A



**REFERENCIA**  
**REFERENCE**  
**RÉFÉRENCE**

Información  
Information  
Information

Voltaje  
Voltage  
Voltage

Medidas  
Measurements  
Mesures

Material  
Material  
Matériel

Embalaje  
Packing  
Emballage

Unidades por palet  
Units per pallet  
Unités par palette

<b>CI-3X15-A</b>	Área de cobertura: 900 m <sup>2</sup> - Nº Tubos: 3 x 15 W - Tensión rejilla: 2.500 V / Covered area: 900 m <sup>2</sup> - Nº Lamps: 3 x 15 W - Grille voltage: 2.500 V / Surface de cobertur: 900 m <sup>2</sup> - Nº Lampes: 3 x 15 W - Tension grille: 2.500 V	220 - 240 V	310 x 510 x 110 mm	Acero inoxidable 304 (18/8) Stainless steel 304 (18/8) Acier inox 304 (18/8)	6	60
<b>CI-2X15-A</b>	Área de cobertura: 780 m <sup>2</sup> - Nº Tubos: 2 x 15 W - Tensión rejilla: 2.500 V / Covered area: 780 m <sup>2</sup> - Nº Lamps: 2 x 15 W - Grille voltage: 2.500 V / Surface de cobertur: 780 m <sup>2</sup> - Nº Lampes: 2 x 15 W - Tension grille: 2.500 V	220 - 240 V	310 x 510 x 110 mm	Acero inoxidable 304 (18/8) Stainless steel 304 (18/8) Acier inox 304 (18/8)	6	60
<b>CI-2X11-A</b>	Área de cobertura: 400 m <sup>2</sup> - Nº Tubos: 2 x 11 W - Tensión rejilla: 2.500 V / Covered area: 400 m <sup>2</sup> - Nº Lamps: 2 x 11 W - Grille voltage: 2.500 V / Surface de cobertur: 400 m <sup>2</sup> - Nº Lampes: 2 x 11 W - Tension grille: 2.500 V	220 - 240 V	310 x 285 x 110 mm	Acero inoxidable 304 (18/8) Stainless steel 304 (18/8) Acier inox 304 (18/8)	10	100
<b>CI-1X11-A</b>	Área de cobertura: 125 m <sup>2</sup> - Nº Tubos: 1 x 11 W - Tensión rejilla: 2.500 V / Covered area: 125 m <sup>2</sup> - Nº Lamps: 1 x 11 W - Grille voltage: 2.500 V / Surface de cobertur: 125 m <sup>2</sup> - Nº Lampes: 1 x 11 W - Tension grille: 2.500 V	220 - 240 V	235 x 285 x 110 mm	Acero inoxidable 304 (18/8) Stainless steel 304 (18/8) Acier inox 304 (18/8)	10	120

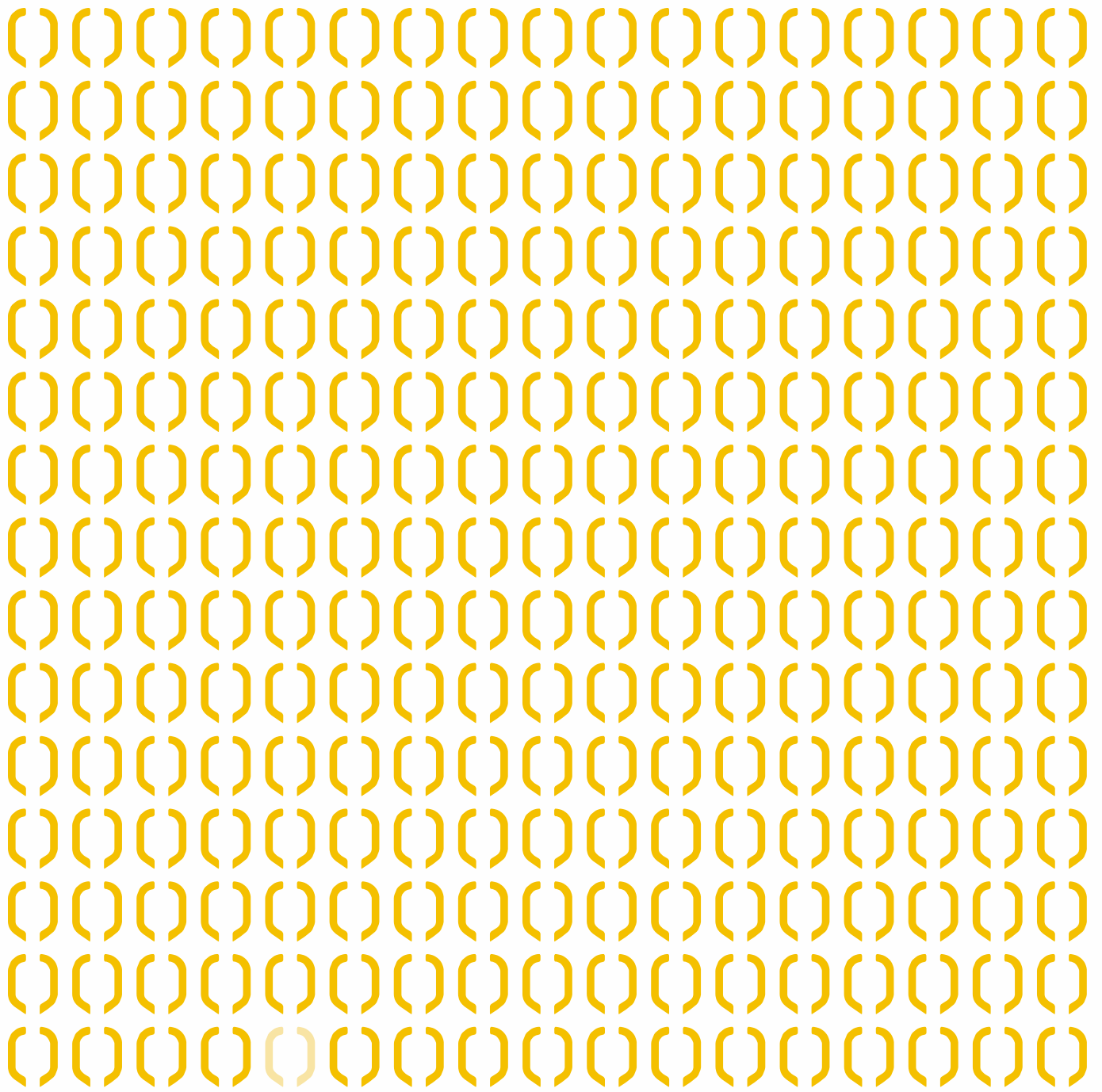


## CON INTERRUPTOR Y DESCARGA AUTOMÁTICA DE TENSION / WITH SWITCH AND AUTOMATIC VOLTAGE DISCHARGE / AVEC INTERRUPTEUR ET DÉCHARGE AUTOMATIQUE DE TENSION

NORMATIVA DECRETO LEY 381-1984 (BOE 27-02-1984) Certificado Según Normativa EN 60335-1-59 / EN 60335-2-59

CUMPLE CON LOS REQUISITOS DE LAS SIGUIENTES NORMAS EUROPEAS: Norma EN 60335-59:97 + A1:01 + A11:00 (ver además EN 60335-1:1994 + A11:95 + A1:96 + A12:96 + A13:98 + A14:98 + A2:00 + A15:2000 + A16:01)

APROBADO POR EL L.C.O.E. (LABORATORIO CENTRAL OFICIAL ELECTROTÉCNICA).





ACCESORIOS

ACCESSORIES

ACCESSOIRES

# > PAPELERAS

WASTEPAPER BASKETS / CORBEILLES A PAPIERS



MP-0558-NG  
MP-0558-BL

MP-0559-NG  
MP-0559-BL

MP-0612-I  
MP-0612-S

MP-0605-I  
MP-0605-S

MP-0603-I  
MP-0603-S

# > PAPELERAS

## WASTEPAPER BASKETS / CORBEILLES A PAPIERS



MP-0562-E-09

()	i	I	R	E	G
REFERENCIA REFERENCE RÉFÉRENCE	Información Information Information	Medidas Measurements Mesures	Material Material Matériel	Embalaje Packing Emballage	Unidades por palet Units per palet Unités par palette
MP-0558-BL	Capacidad: 24 L Capacity: 24 L Capacité: 24 L	670 x Ø212 mm	Epoxi blanco White epoxy Epoxi blanc	9	36
MP-0558-NG	Capacidad: 24 L Capacity: 24 L Capacité: 24 L	670 x Ø212 mm	Epoxi negro Black epoxy Epoxi noir	9	36
MP-0559-BL	Capacidad: 22 L Capacity: 22 L Capacité: 22 L	670 x 190 x 190 mm	Epoxi blanco White epoxy Epoxi blanc	10	40
MP-0559-NG	Capacidad: 22 L Capacity: 22 L Capacité: 22 L	670 x 190 x 190 mm	Epoxi negro Black epoxy Epoxi noir	10	40
MP-0612-I	Cierre: Pedal - Capacidad: 12 L Close: Pedal - Capacity: 12 L Fermeture: Pedal - Capacité: 12 L	390 x Ø250 mm	Acero Inoxidable AISI 304 brillo (18/8) Stainless steel AISI 304 bright finished (18/8) Acier inox AISI 304 brillant (18/8)	2	48
MP-0612-S	Cierre: Pedal - Capacidad: 12 L Close: Pedal - Capacity: 12 L Fermeture: Pedal - Capacité: 12 L	390 x Ø250 mm	Acero Inoxidable AISI 304 satinado (18/8) Stainless steel AISI 304 satin finished (18/8) Acier inox AISI 304 brossé (18/8)	2	48
MP-0605-I	Cierre: Pedal - Capacidad: 5 L Close: Pedal - Capacity: 5 L Fermeture: Pedal - Capacité: 5 L	270 x Ø200 mm	Acero Inoxidable AISI 304 brillo (18/8) Stainless steel AISI 304 bright finished (18/8) Acier inox AISI 304 brillant (18/8)	4	96
MP-0605-S	Cierre: Pedal - Capacidad: 5 L Close: Pedal - Capacity: 5 L Fermeture: Pedal - Capacité: 5 L	270 x Ø200 mm	Acero Inoxidable AISI 304 satinado (18/8) Stainless steel AISI 304 satin finished (18/8) Acier inox AISI 304 brossé (18/8)	4	96
MP-0603-I	Cierre: Pedal - Capacidad: 3 L Close: Pedal - Capacity: 3 L Fermeture: Pedal - Capacité: 3 L	255 x Ø170 mm	Acero Inoxidable AISI 304 brillo (18/8) Stainless steel AISI 304 bright finished (18/8) Acier inox AISI 304 brillant (18/8)	6	126
MP-0603-S	Cierre: Pedal - Capacidad: 3 L Close: Pedal - Capacity: 3 L Fermeture: Pedal - Capacité: 3 L	255 x Ø170 mm	Acero Inoxidable AISI 304 satinado (18/8) Stainless steel AISI 304 satin finished (18/8) Acier inox AISI 304 brossé (18/8)	6	126
MP-0562-E-09	Capacidad: 9 L / Capacity: 9 L / Capacité: 9 L	333 x 250 x 125 mm	Metal negro / Black metal / Métal noire	8	96

# > SECAPELOS

HAIR DRYER / SÈCHE-CHEVEUX



CM-0322



CM-0321

( )	W	⚡	⚡	⚡	⚡	⚡	⚡	⚡	⚡
REFERENCIA REFERENCE RÉFÉRENCE	Potencia en vatios Watt power Puissance en watt	Voltaje Voltage Voltage	Frecuencia en hercios Hertz frequency Fréquence en hertz	Medidas Measurements Mesures	Material Material Matériel	Clase Type Classe	Interruptor o pulsador Switch or push-button Interrupteur ou bouton	Embalaje Packing Emballage	Unidades por palet Units par palet Unités par palette
CM-0322	1900 W	220 - 240 V	50 Hz	260 x 248 x 105 mm	ABS negro Black ABS ABS noir	Clase II Type II Classe II	Pulsador 2 velocidades 2 speed button Boutton 2 vitesses	12	216
CM-0321	1200 W	220 - 240 V	50 Hz	200 x 180 x 95 mm	ABS blanco White ABS ABS blanc	Clase II Type II Classe II	Pulsador 2 velocidades 2 speed button Boutton 2 vitesses	5	240

## > PORTARROLLOS PAPEL

ROLL PAPER HOLDER / PORTE-ROULEAU PAPIER



CO-0210-I



CO-0211-I

## > SOPORTE JABÓN

SOAP HOLDER / SUPPORT SAVON



CJ-2000-I



CJ-2001-I



REFERENCIA  
REFERENCE  
RÉFÉRENCE

Medidas  
Measurements  
Mesures

Material  
Material  
Matériel

Embalaje  
Packing  
Emballage

CO-0210-I | 170 x 140 x 45 mm | Acero Inoxidable AISI 304 brillo (18/8) / Stainless steel AISI 304 bright finished (18/8) / Acier Inox AISI 304 brillant (18/8) | -

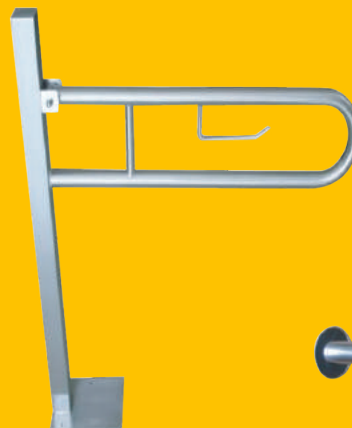
CO-0211-I | 210 x 90 x 60 mm | Acero Inoxidable AISI 304 brillo (18/8) / Stainless steel AISI 304 bright finished (18/8) / Acier Inox AISI 304 brillant (18/8) | -

CJ-2000-I | 35 x 160 x 100 mm | Latón cromado / Chromed brass / Laiton Chrome | -

CJ-2001-I | 80 x 190 x 190 mm | Latón cromado / Chromed brass / Laiton Chrome | -

# > BARRAS DE SUJECIÓN

SAFETY SUPPORT / BARRE DE SÉCURITÉ



..... **MB-0101-S** .....

..... **MB-0102-S** .....

..... **MB-0103-S** .....

**MB-0230-S**  
**MB-0240-S**  
**MB-0250-S**

( )	i	I	•••	☐
REFERENCIA REFERENCE RÉFÉRENCE	Información Information Information	Medidas Measurements Mesures	Material Material Matériel	Embalaje Packing Emballage
<b>MB-0101-S</b>	Abatible - Portarrollo integrado / Swing-up - With paper dispenser / Relevable - Porte-rouleau intégré	Ø 32 mm / 192 x 100 x 600 mm	Acero Inoxidable AISI 304 satinado (18/8) / Stainless steel AISI 304 satin finished (18/8) / Acier inox AISI 304 brossé (18/8)	-
<b>MB-0102-S</b>	Abatible - Portarrollo integrado / Swing-up - With paper dispenser / Relevable - Porte-rouleau intégré	Ø 32 mm / 192 x 100 x 776 mm	Acero Inoxidable AISI 304 satinado (18/8) / Stainless steel AISI 304 satin finished (18/8) / Acier inox AISI 304 brossé (18/8)	-
<b>MB-0103-S</b>	Abatible - Portarrollo integrado / Swing-up - With paper dispenser / Relevable - Porte-rouleau intégré	Ø 32 mm / 860 x 100 x 760 mm	Acero Inoxidable AISI 304 satinado (18/8) / Stainless steel AISI 304 satin finished (18/8) / Acier inox AISI 304 brossé (18/8)	-
<b>MB-0230-S</b>	Barra Fija / Straight / Droite	Ø 32 mm / 30 cm	Acero Inoxidable AISI 304 satinado (18/8) / Stainless steel AISI 304 satin finished (18/8) / Acier inox AISI 304 brossé (18/8)	-
<b>MB-0240-S</b>	Barra Fija / Straight / Droite	Ø 32 mm / 40 cm	Acero Inoxidable AISI 304 satinado (18/8) / Stainless steel AISI 304 satin finished (18/8) / Acier inox AISI 304 brossé (18/8)	-
<b>MB-0250-S</b>	Barra Fija / Straight / Droite	Ø 32 mm / 50 cm	Acero Inoxidable AISI 304 satinado (18/8) / Stainless steel AISI 304 satin finished (18/8) / Acier inox AISI 304 brossé (18/8)	-



# > BARRAS DE SUJECIÓN

## SAFETY SUPPORT / BARRE DE SÉCURITÉ



..... MB-0600-I ..... MB-0601-I MB-0602-I ..... MB-0603-I ..... MB-0300-RS ..... MB-0300-LS ..... MB-0400-S .....



REFERENCIA REFERENCE RÉFÉRENCE	Información Information Information	Medidas Measurements Mesures	Material Material Matériel	Embalaje Packing Emballage
MB-0600-I	Toallero barra / Towel bar / Barre porte-serviettes	Ø 20 / 450 mm		-
MB-0601-I	Manillón / Safety bar / Barre de sécurité droite	Ø 25 / 300 mm	Acero Inoxidable AISI 304 brillo (18/8) / Stainless steel AISI 304 bright finished (18/8) / Acier inox AISI 304 brillant (18/8)	-
MB-0602-I	Manillón / Safety bar / Barre de sécurité droite	Ø 25 / 450 mm		-
MB-0603-I	Manillón de ángulo / Angled safety support / Barre pour baignoire	Ø 25 mm 450 x 280 x 70 mm		-
MB-0300-RS	Barra de sujeción pared "L" 90° - Dos puntos de apoyo - Lado derecho / "L" Shaped 90° safety support - Two fixing points - Right side / Barre de sécurité "L" 90° - Deux point d'appui - Côte droit	Ø 32 mm 560 x 660 mm	Acero Inoxidable AISI 304 satinado (18/8) / Stainless steel AISI 304 satin finished (18/8) / Acier inox AISI 304 brossé (18/8)	-
MB-0300-LS	Barra de sujeción pared "L" 90° - Dos puntos de apoyo - Lado izquierdo / "L" Shaped 90° safety support - Two fixing points - Left side / Barre de sécurité "L" 90° - Deux point d'appui - Côte gauche	Ø 32 mm 560 x 660 mm		-
MB-0400-S	Barra de sujeción pared-suelo / Wall-floor safety support / Barre de sécurité mur-sol	Ø 32 mm 762 x 868 mm		-







**( ) LOSDI**

**D** Polígono Industrial Sur Santiago Payá C/ Filà Domingo Miques, 4  
03801, Alcoy (Alicante) Apartado de Correos 350 **SPAIN**

**T** (+34) 966 540 710 **F** (+34) 966 540 688

**E** [comercial@losdi.com](mailto:comercial@losdi.com) **W** [losdi.com](http://losdi.com)